



Ultracolor Plus



Високо ефективен, анти-ефлоресцентен, бързостягащ и съхнещ, модифициран с полимери разтвор с водоотблъскващ DropEffect® и с технология за устойчивост на плесени BioBlock®, за запълване на фуги с ширина от 2 до 20 мм

КЛАСИФИКАЦИЯ СЪГЛАСНО EN 13888

Ultracolor Plus е циментов разтвор (C) не дразнещ разтвор за фугиране (G), подобрен (2) и с намалена абсорбция на вода (W) и висока устойчивост на износване (A), клас CG2WA.

ПРИЛОЖЕНИЕ

Вътрешно и външно фугиране на подове и стени за всички видове керамични плочки (двойно изпечени, единично изпечени, клинкер, порцеланови и т.н.), теракота, материали от камък (естествен камък, мрамор, гранит, агломерати и т.н.) и стъклена и мраморна мозайка.

Някои примери на приложение

- Фугиране на подове и стени на места, които са обект на интензивен трафик (летища, търговски центрове, ресторанти, барове и т.н.).
- Фугиране на подове и стени на жилищни площи (хотели, частни домове и т.н.).
- Фугиране на подове и стени на фасади, балкони, тераси и плувни басейни.

ТЕХНИЧЕСКИ ХАРАКТЕРИСТИКИ

Ultracolor Plus е разтвор формулиран да не бъде дразнещ, приготвен от смес от специални хидравлични свързващи вещества, подобрени инертни материали, специални полимери, водоотблъскващи добавки, органични молекули и пигменти.

С Ultracolor Plus, технологията Ultracolor се основава на специално, самохидратиращо се хидравлично свързващо вещество, което гарантира идеална еднородност на цвета чрез две иновативни технологии, резултат от проучванията на МАПЕИ: BioBlock® и DropEffect®.

Технологията BioBlock® се състои от специални органични молекули, които (разпределяйки се



Ultracolor Plus

равномерно в микроструктурата на фугите) блокират формирането на микроорганизми, които причиняват образуване на мухъл и плесен.

Технологията DropEffect®, със синергичен ефект, намалява абсорбцията на повърхностна вода.

При смесване с вода в препоръчаните пропорции и при правилно полагане, **Ultracolor Plus** образува фугираща смес със следните характеристики:

- отблъсква водата и ефект на образуване на капки;
- равномерен цвят без петна, тъй като **Ultracolor Plus** не образува ефлоресценция. След анализ, извършен с електронен микроскоп (SEM), трябва да се отбележи, че в сравнение със свързващите вещества на базата на Портланд цимент (в нормалния циментов разтвор за фугиране), специалните цименти в **Ultracolor Plus** не образуват кристали от калциев хидроксид (хидратна вар), които причиняват ефлоресценцията при процеса на хидратация;
- цветове, устойчиви на ултравиолетови лъчи и атмосферните влияния;
- кратко време за изчакване преди почистване и лесно финализиране;
- готовност за лек пешеходен трафик и готовност за употреба след кратък период от време;
- гладка, компактна завършена повърхност, с ниска степен на абсорбция на вода за лесно почистване;
- с компенсирано свиване, поради което не се напуква;
- оптимална устойчивост на абразия, якост на натиск и огъване, дори след цикли на замръзване/топене и следователно, оптимална трайност;
- добра устойчивост на киселини с $\text{pH} > 3$.

ПРЕПОРЪКИ

- **Ultracolor Plus** не съдържа Портланд цимент и не трябва да се смесва с гипс или други хидравлични свързващи вещества; никога не добавяйте вода към сместа, след като е започнала да се втвърдява.
- Никога не смесвайте **Ultracolor Plus** със солена или мръсна вода.
- Използвайте продукта при температури между $+5^{\circ}\text{C}$ и $+35^{\circ}\text{C}$.
- За фугиране само на основи, които са достатъчно сухи или са били хидроизолирани, за да избегнете образуването на белезникав филм по повърхността.
- За да избегнете неравномерен цвят на финалното покритие, препоръчваме да не пръскате **Ultracolor** на прах по запълнените фуги.
- Когато са необходими устойчивост на киселини или изключителна чистота, или стерилни условия, използвайте подходяща епоксидна фугираща смес, устойчива на киселина.
- Разширителни или работни фуги по стени и подове никога не трябва да се запълват с **Ultracolor Plus**. Използвайте подходящ гъвкав уплътнител от гамата на MAPEI.
- Повърхността на някои плочки или каменни материали може да имат микропорьозност или груба повърхност. Препоръчваме извършване на предварителен тест, за да проверите колко лесно може да се почисти повърхността и (ако е необходимо) да

положите защитен слой за повърхността, за да сте сигурни, че фугиращата смес няма да проникне в порьозната повърхност на плочите.

- Ако за почистване на фугите се използва почистващ препарат на базата на киселина, препоръчваме да тествате предварително продукта, за да проверите устойчивостта на цвета. Винаги проверявайте дали фугите са добре изплакнати, за да избегнете наличието на следи от киселина върху фугите.

ПРОЦЕДУРА ЗА ПОЛАГАНЕ

Подготовка на фугите

Фугирането може да се започне, едва когато лепилото изсъхне напълно. Уверете се, че времето за изчакване, посочено на листа с технически данни, е спазено. Фугите трябва да бъдат чисти, без следи от прах и дъблочи поне 2/3 от дебелината на плочите. Лепило или разтвор, които са проникнали във фугите при полагане на плочките, трябва да бъдат премахнати докато са още пресни. При силно абсорбиращи плочки, при високи температури или при ветровито време, навлажнете фугите с чиста вода.

Подготовка на сместа

Докато разбърквате, изсипете **Ultracolor Plus** в чист, без наличие на ръжда съд, съдържащ 20-26 тегловни % чиста вода. Смесете фугиращата смес със смесител на ниска скорост, за да избегнете навлизане на мехурчета въздух в сместа, докато се образува гладка паста. Оставете сместа да постои 2-3 минути и отново разбъркайте за кратко преди употреба. Използвайте сместа в рамките на 20-25 минути след приготвянето ѝ.

Полагане на фугиращата смес

Запълнете фугите със сместа **Ultracolor Plus**, като използвате специалната фугираща маламашка на MAPEI, или гумена чистачка за прозорци като се старае да не оставяте празнини или неравности. Отстранете излишното количество **Ultracolor Plus** от повърхността като движите инструмента, с който фугирате диагонално на фугите и докато сместа е още прясна.

Завършваща обработка

Когато сместа загуби пластичност и стане матова, което обикновено става след около 15-30 минути, почистете излишния **Ultracolor Plus** с твърда, влажна целулозна гъба (напр. гъба на MAPEI), като работите по диагонал на фугите. Изплаквайте често гъбата, като използвате два различни съда за вода: един за отстраняване на излишното количество смес от гъбата и един с чиста вода за изплакването ѝ. Тази операция може също да се извърши с машина с почистваща гъбена лента. Също така е възможно да се обработи финално когато сместа се втвърди частично (след 50-60 минути) с влажна гъба Scotch-Brite® движейки я над фугите за изравняване на повърхността. Тази операция може да се извърши и с еднорискова машина със специален Scotch-Brite® почистващ диск. Ако операцията по почистването се извърши твърде скоро (сместа е все още твърде пластична), част от сместа може да се отстрани от фугите, което може да



Разстилане на **Ultracolor Plus** върху подови гранитогресни плочки с ефект а дърво с гумена маламашка



Почистване на фугите със **Scotch Brite®** след като продуктът е стегнал частично



Почистване и довършване на фугите между плочки с помощта на гъба

ТЕХНИЧЕСКИ ДАННИ (типични стойности)

В съответствие с:

– Европейски EN 13888 като CG2WA
– ISO 13007-3 като CG2WAF**ИДЕНТИФИКАЦИЯ НА ПРОДУКТА**

Консистенция:	фино прахообразно вещество
Цвят:	34 цвята от гамата на MAPEI
Обемна плътност (кг/м ³):	1,400
Съдържание на сухо вещество (%):	100
EMICODE:	EC1 Plus - много ниски емисии

ДАНИИ ЗА ПОЛАГАНЕ при +23°C и 50% относителна влажност

Съотношение на смесване:	100 части Ultracolor Plus към 22-26 части вода в зависимост от цвета
Консистенция на сместа:	течна паста
Плътност на сместа (kg/m ³):	1,980
pH на сместа:	приблизително 11
Трайност след смесване:	20-25 минути
Температурен диапазон на полагане:	от +5°C до +35°C
Фугиране след монтиране:	– по стени, при работа с нормално лепило: 4-8 часа – по стени, при работа с бързостягащо лепило: 1-2 часа – по стени, при работа със строителен разтвор: 2-3 дни – по подове, при работа с нормално лепило: 24 часа – по подове, при работа с бързостягащо лепило: 3-4 часа – по подове, при работа със строителен разтвор: 7-10 дни
Време на изчакване преди завършване:	15-30 минути
Втвърдяване за лек трафик на хора:	приблизително 3 часа
Готовност за употреба:	24 часа (48 часа за водни резервоари и плавни басейни)

КРАЙНИ РАБОТНИ ХАРАКТЕРИСТИКИ

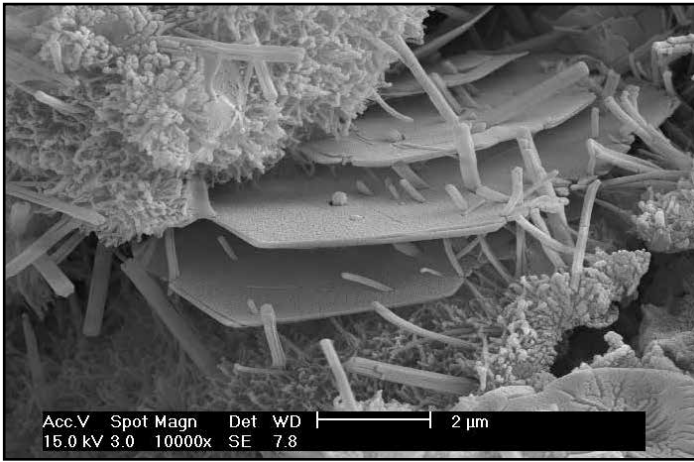
Якост на огъване след 28 дни (N/mm ²) (EN 12808-3):	9
Якост на натиск след 28 дни (N/mm ²) (EN 12808-3):	35
Якост на огъване след цикли на замръзване/топене (N/mm ²) (EN 12808-3):	9
Якост на натиск след цикли на замръзване/топене (N/mm ²) (EN 12808-3):	35
Устойчивост на абразия (EN 12808-2):	700 (загуба в mm ³)
Свиване (mm/m) (EN 12808-4):	1.5
Абсорбция на вода (g) (EN 12808-5) след 30 часа:	0.1
Абсорбция на вода (g) (EN 12808-5) след 4 часа:	0.2
Устойчивост на разтворители и масла:	отлична
Устойчивост на алкали:	отлична
Устойчивост на киселини:	добра устойчивост на киселини с pH > 3



Разстилане на Ultracolor Plus върху подови гранитогресни плочки с мраморен ефект с помощта на гумена маламашка

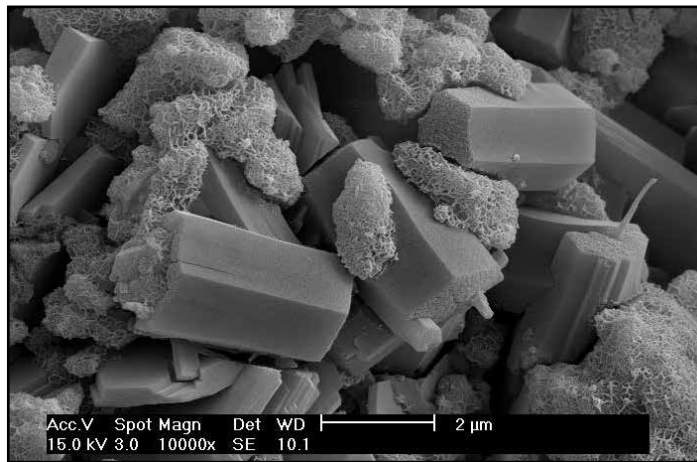


Почистване и довършване на фугите с твърда целулозна гъба



Хидратация на свързващо вещество на базата на Портланд цимент, използван в традиционните фугиращи разтвори

Хидратация на свързващото вещество на Ultracolor Plus на основата на специален цимент. Забележете липсата на пластинчатите кристали Портландит (калциев хидроокис), които са причина за бележливата ефлоресценция



промени цвета ѝ.

Ако фугирането се извършва в прекалено горещо, сухо или ветровито време, препоръчваме след няколко часа да навлажните фугите, запълнени с **Ultracolor Plus**.

Влажното отлежаване на **Ultracolor Plus** подобрява във всички случаи крайните работни характеристики на фугиращата смес.

Крайното почистване на прахообразния филм **Ultracolor Plus** от повърхността може да се извърши с чист, сух парцал.

След окончателното почистване, ако по повърхността все още има следи от **Ultracolor Plus** поради неправилно полагане, те могат да се почистят с киселинен почистващ препарат (напр. **Keranes**), като се спазват съответните инструкции, поне 24 часа след фугирането. Използвайте **Keranes** само върху повърхности, които са устойчиви на киселини и никога не използвайте върху мрамор или варовиков материал.

ГОТОВНОСТ ЗА ЛЕК ПЕШЕХОДЕН ТРАФИК

Подовете са готови за лек пешеходен трафик след около 3 часа.

ГОТОВНОСТ ЗА ПОЛЗВАНЕ

Повърхностите, които са фугирани с **Ultracolor Plus**, могат да влязат в експлоатация след 24 часа. Водни резервоари и плувни басейни могат да се пълнят 48 часа след фугирането.

ПОЧИСТВАНЕ

Инструментите и контейнерите може да се почистват с помощта на обилно количество вода, докато **Ultracolor Plus** е все още пресен.

РАЗХОДНА НОРМА

Разходната норма на **Ultracolor Plus** варира според размера на фугите и размера и дебелината на плочките. Таблицата показва няколко примера за разходна норма в кг/м².

ОПАКОВКА

23 кг торби и 4x5 кг или 8x2 кг алуминиеви пакети в зависимост от цвета.

ПРЕДЛАГАНИ ЦВЕТОВЕ

Ultracolor Plus се предлага в 34 цвята от гамата МАПЕИ (моля, вижте цветовете мостри).

СЪХРАНЕНИЕ

Ultracolor Plus може да се съхранява в продължение на 12 месеца (за 23 кг торби) и 24 месеца (за 2 и 5 кг пакети) от датата на производство, отбелязана на торбата, в оригинална запечатана опаковка на сухо място.

Въпреки това, след определен период от време времето за втвърдяване може да се увеличи, без обаче това да променя крайните характеристики на продукта.

ИНСТРУКЦИИ ЗА БЕЗОПАСНОСТ НА ПОДГОТОВКА И ПОЛАГАНЕ

Ultracolor Plus не се счита за опасен според текущите норми и насоки за класификацията

**ТАБЛИЦА ЗА РАЗХОДНАТА НОРМА В ЗАВИСИМОСТ ОТ
РАЗМЕРА НА ПЛОЧКАТА И ШИРОЧИНАТА НА ФУГАТА (кг/м²)**

Размер на плочката (мм)	Размер на фугата (мм):			
	3	5	8	10
75x150x6	0.6	1.0	1.5	1.9
100x100x7	0.7	1.1	1.8	2.2
100x100x9	0.9	1.4	2.3	2.9
150x150x6	0.4	0.6	1.0	1.3
200x200x7	0.3	0.6	0.9	1.1
200x200x9	0.4	0.7	1.2	1.4
300x300x10	0.3	0.5	0.9	1.1
300x300x20	0.6	1.1	1.7	2.1
300x600x10	0.2	0.4	0.6	0.8
400x400x10	0.2	0.4	0.6	0.8
500x500x10	0.2	0.3	0.5	0.6
600x600x10	0.2	0.3	0.4	0.5
750x750x10	0.1	0.2	0.3	0.4
100x600x9	0.5	0.8	1.3	1.7
150x600x9	0.4	0.6	1.0	1.2
150x900x9	0.3	0.6	0.9	1.1
150x1200x10	0.4	0.6	1.0	1.2
225x450x9	0.3	0.5	0.8	1.0
225x900x9	0.2	0.4	0.6	0.8
250x900x9	0.2	0.4	0.6	0.7
250x1200x10	0.2	0.4	0.6	0.8
600x600x5	0.1	0.1	0.2	0.3
600x600x3		0.1	0.1	0.2
1000x500x5	0.1	0.1	0.2	0.2
1000x500x3		0.1	0.1	0.1
1000x1000x5		0.1	0.1	0.2
1000x1000x3			0.1	0.1
3000x1000x5		0.1	0.1	0.1
3000x1000x3			0.1	0.1

ФОРМУЛА ЗА ИЗЧИСЛЯВАНЕ НА РАЗХОДНАТА НОРМА:

$$\frac{(A + B)}{(A \times B)} \times C \times D \times 1.6 = \frac{\text{kg}}{\text{m}^2}$$

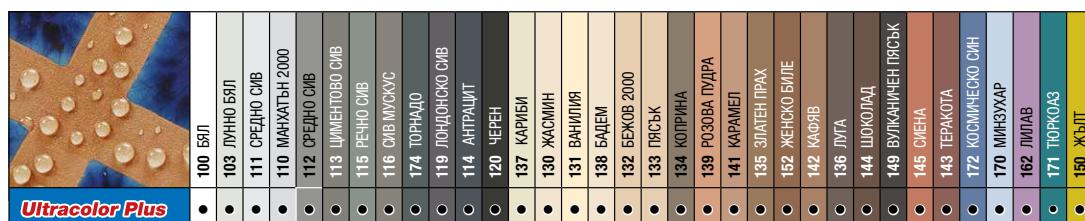
A = дължина на плочката (в mm)

B = ширина на плочката (в mm)

C = дебелина на плочката (в mm)

D = ширина на фугата (в mm)

За да изчислите разходната норма за плочки с различни размери и fugи с различни широчини от тези, посочени в таблицата за справка, моля използвайте Калкулатора за продукти от нашия уеб сайт: www.mapei.com



ВАЖНА БЕЛЕЖКА: Поради естеството на процеса на отпечатване, посочените цветове трябва да се приемат като чисто ориентировъчни за нюансите на цвета на реалния продукт.

Ultracolor Plus

ПРИМЕРИ ЗА ФУГИ ВЪРХУ ПЛОЧИ С ЕФЕКТ НА ДЪРВО



130 ЖАСМИН



133 ПЯСЪК



134 КОПРИНА



135 ЗЛАТЕН ПРАХ



142 КАФЯВ



136 ЛУГА

на смесите. Продуктът съдържа специални хидравлични свързващи вещества, които при контакт с пот или други телесни течности могат да причинят леко дразнеща алкална реакция.

При употреба носете защитни ръкавици и очила и спазвайте обичайните предпазни мерки при работа с химикали.

За допълнителна и пълна информация относно безопасната употреба на продукта, моля, направете справка с последната версия на Информационния лист за безопасност.

ПРОДУКТ ЗА ПРОФЕСИОНАЛНА УПОТРЕБА

ПРЕДУПРЕЖДЕНИЕ

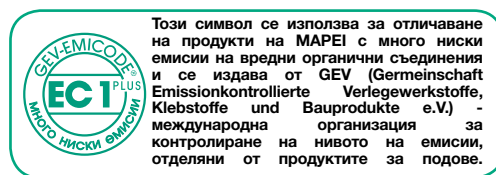
Въпреки че техническите данни и препоръките, съдържащи се в този информационен лист за продукта отговарят в най-голяма степен на знанията и опита ни, цялата информация по-горе във всеки случай трябва да се разглежда като чисто ориентировъчна и предмет на потвърждение след дългосрочно практическо приложение; по тази причина всеки, който възнамерява да използва този продукт, трябва предварително да се увери, че той е подходящ за желаното приложение. Във всеки случай, самият потребител е изцяло отговорен за всякакви последици, произтичащи от употребата на продукта.

Моля, направете справка с актуалната версия на техническия информационен лист, наличен от нашия уеб сайт www.mapei.com или www.mapei.bg

ПРАВНА ЗАБЕЛЕЖКА

Съдържанието на този технически информационен лист ("ТИЛ") може да бъде копирано в друг свързан с проекта документ, но полученият вследствие документ не трябва да допълва или заменя изискванията съгласно ТИЛ, действащи към момента на полагане на продукта на MAPEI. За най-актуалната версия на ТИЛ и за гаранционна информация посетете нашия уебсайт www.mapei.com.

ВСЯКАКВИ ПРОМЕНИ ВЪВ ФОРМУЛИРОВКАТА ИЛИ ИЗИСКВАНИЯТА, СЪДЪРЖАЩИ СЕ ИЛИ ПРОИЗТИЧАЩИ ОТ ТОЗИ ТИЛ ОБЕЗСИЛВАТ ВСИЧКИ СВЪРЗАНИ ГАРАНЦИИ НА MAPEI.



Този символ се използва за отличаване на продукти на MAPEI с много ниски емисии на вредни органични съединения и се издава от GEV (Gesellschaft Emissionkontrollierte Verlegewerkstoffe, Klebstoffe und Bauprodukte e.V.) - международна организация за контролиране на нивото на емисии, отделени от продуктите за подове.

Всякаква допълнителна информация за продукта се предоставя при запитване или на адрес www.mapei.bg

 **MAPEI**
BUILDING THE FUTURE